

Emotralex rektálne čapíky – Návod na použitie



Pozorne si prečítajte celý návod na použitie, pretože obsahuje pre vás dôležité informácie. Tento prípravok je zdravotnícka pomôcka určená pre dospelých pacientov a má sa používať presne tak, ako je uvedené v tomto návode na použitie, aby sa dosiahla maximálna účinnosť.

Tento návod na použitie si uschovajte. Možno bude potrebné, aby ste si ho znovu prečítali.

Zloženie

Sukralfát, kakaové maslo, lanolín (rastlinný pôvod), Witepsol W25 (čapíkový základ), extrakt z nechtíka, extrakt z rumančeka, extrakt z listov hamamelu.

Typ zdravotníckej pomôcky

Rektálne čapíky. Každá škatuľka obsahuje 10 čapíkov, každý s hmotnosťou 2,5 g.

Čo sú Emotralex rektálne čapíky a na čo sa používajú?

Emotralex rektálne čapíky sa používajú na liečbu príznakov spojených s hemoroidálnym ochorením a jeho komplikáciami (napr. ekzém, análne fisúry/trhlíny kože). Emotralex kryje a chráni pokožku, zmierňuje zápal a svrbenie pokožky, čím podporuje jej regeneráciu. Emotralex bráni vysušovaniu pokožky, čím podporuje hojenie rán, znižuje riziko vzniku fisúr (trhlín) a zranení spôsobených defekáciou (vyprázdňovaním stolice).

Kedy nemáte používať Emotralex rektálne čapíky?

Nepoužívajte, ak ste alergický (precitlivený) na lanolín alebo na ktorúkoľvek z ďalších zložiek tohto prípravku.

Nepoužívajte na krvácajúce hemoroidy.

Tehotenstvo a dojčenie

Použitie Emotralex rektálnych čapíkov nie je kontraindikované počas tehotenstva alebo dojčenia, ale ak ste tehotná alebo dojčíte, poraďte sa so svojím lekárom.

Interakcie s inými prípravkami

Vzájomné pôsobenie Emotralex rektálnych čapíkov s inými prípravkami nie je známe, preto sa poraďte so svojím lekárom alebo lekárnikom predtým, ako začnete používať tieto čapíky súčasne s inými prípravkami na rektálne použitie.

Súbežné použitie rektálnych čapíkov a kondómu môže znížiť bezpečnosť antikoncepcie.

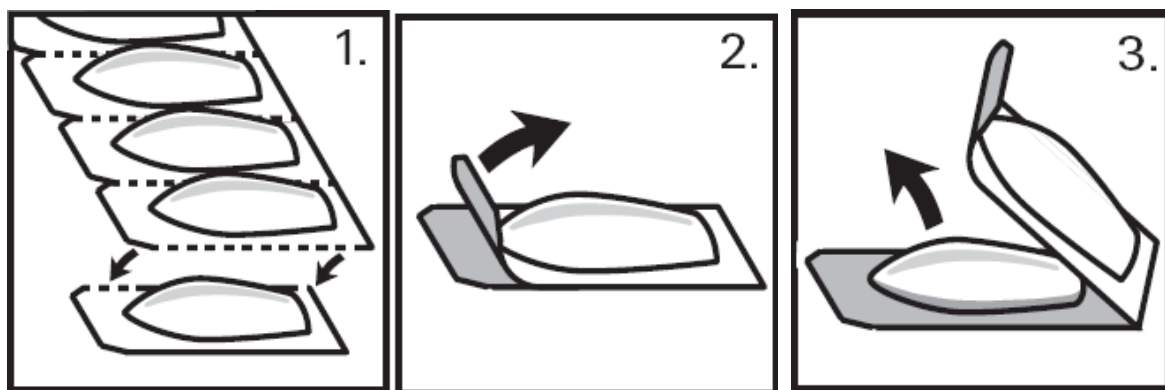
Ako používať Emotralex rektálne čapíky?


Vždy používajte zdravotnícku pomôcku tak, ako je uvedené v návode na použitie.

Ak sa používa inak, ako je uvedené v tomto návode na použitie, príznaky sa nemusia dostatočne zmierniť alebo môže dôjsť k podráždeniu pokožky.

Pred použitím Emotralex rektálnych čapíkov si umyte ruky.

Odporúčaná dávka: Zaveďte 1 rektálny čapík Emotralex do konečníka raz alebo dvakrát denne, ak je to možné, po sedacom kúpeli.



 Každý pásik obsahuje čapíky oddelené perforáciou.

Pred použitím sa uistite, že obal balenia je neporušený a pomôcka nepoškodená. Nepoužívajte čapíky, ak je obal poškodený.

Oddeľte jeden čapík z pásika odtrhnutím v mieste perforácie (obr. 1). Opatrne potiahnite a odtrhnite obal čapíka v hornej časti označenej šípkou (obr. 2). Potom vyberte čapík z obalu (obr. 3).

Vždy po použití rektálneho čapíka si umyte ruky.

Emotralex rektálne čapíky sa nemajú používať v oblasti očí a do očí, do úst a na ústnu sliznicu. Ak sa prípravok dostane do kontaktu s očami alebo ústami/ústnou sliznicou, treba ich utrieť alebo umyť. Čapík môže zašpiniť spodnú bielizeň, preto sa odporúča použiť hygienické vložky.

Dĺžka používania závisí od zlepšenia príznakov, ale prípravok sa môže používať bez prerušenia najviac 4 týždne.

Ak sa vaše príznaky nezlepšia do 1 až 2 týždňov, poraďte sa so svojím lekárom.

Možné vedľajšie účinky

Používanie prípravku na lokálne použitie, obzvlášť dlhodobé, môže spôsobiť precitlivenosť, ktorá sa prejaví príznakmi ako pocit pálenia, svrbenie, bolesť, erytém (sčervenanie kože). V prípade výskytu týchto príznakov počas používania tohto prípravku, prerušte liečbu a obráťte sa na svojho lekára.

V prípade výskytu akýchkoľvek vedľajších účinkov, ktoré nie sú uvedené v tomto návode na použitie sa obráťte na svojho lekára alebo lekárnik.

Upozornenia

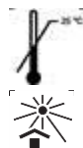
Uchovávajte mimo dohľadu a dosahu detí! Zabráňte kontaktu s očami! Nesmie sa prehltnúť!

Emotralex rektálne čapíky sa nesmú používať v pošve.

Čas použiteľnosti a podmienky skladovania

Dátum expirácie je uvedený na papierovej škatuli a fóliovom obale čapíka.

Nepoužívajte čapíky po dátume expirácie. Dátum expirácie sa vzťahuje na posledný deň v danom mesiaci.



Uchovávajte Emotralex rektálne čapíky pri teplote do 25 °C.

Chráňte pred slnečným žiarením.

Nelikvidujte zdravotnícke pomôcky odpadovou vodou alebo domovým odpadom. Nepoužité zdravotnícke pomôcky vráťte do lekárne. Tieto opatrenia pomôžu chrániť životné prostredie.

Tento návod na použitie bol naposledy aktualizovaný v: marci 2017

Zdravotnícka pomôcka



Výrobca. Egis Pharmaceuticals PLC, Keresztúri út 30–38., Budapešť, 1106, Maďarsko

Distribútor: Les Laboratoires Servier 50, rue Carnot, 92 284 Suresnes cedex, Francúzsko

Vysvetlenie symbolov na obale

	Upozornenie. Pred použitím si prečítajte návod na použitie.
	Pozrite návod na použitie.
	Nepoužívajte, ak je obal poškodený.
	Maximálna teplota
	Chráňte pred slnečným žiarením.
	Výrobca
	Číslo šarže (LOT):
	Dátum spotreby/Dátum expirácie